

ある水道課長の悩み…

色々な悩みがいっぱい…

**災害対策**  
**日々の**  
**維持管理**  
**広域化**



**水道法改正**

悩み全てを解決することは無理なのか…?

**台帳整備の**  
**義務化**

もの知り子さんの提案



それなら  
「**地理情報統合プラットフォーム**  
**IQGeo Platform(Cappa-view)**」  
はどうでしょう？

地理情報統合プラットフォーム

「**IQGeo Platform(Cappa-view)**」とは？



位置情報が付与されているデータをサーバーに保存し、ひとつの地図上に表示させるシンプルなプラットフォーム。日々の維持管理、災害対策などに、情報の可視化ツールとして最適です。

システムイメージ



資産情報



センサー情報



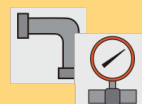
現場情報



地図情報



オープンデータ



管路情報

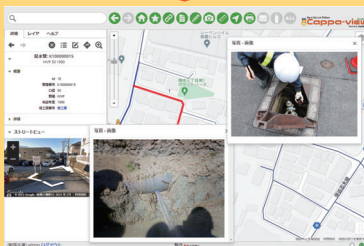


竣工図

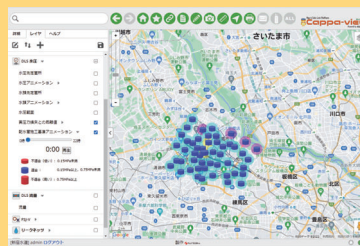
施設情報の  
追加・修正も可能



管路データ



現場情報



センサー情報

PCも！  
モバイルも！



おっ！



IQGeo プラットフォーム

特徴

■災害対策

応援時の情報共有が容易で、応援要員も受け入れる側もスムーズ。防災対策も立てやすい。

■広域化に対応

メーカーが違う複数のマッピングデータ\*を扱えるためシステム統合が必要。\*Shape データの出力が必要

■維持管理

管路情報だけでなく、修繕記録や現場情報、水圧・漏水データも地図上にわかりやすく表示。

■データ連携

料金データとの連携もしやすく、個人情報のセキュリティ対策も万全で安心。

■動作サクサク

データを統合させる必要がないため GIS と比較して表示速度が非常に速い。

