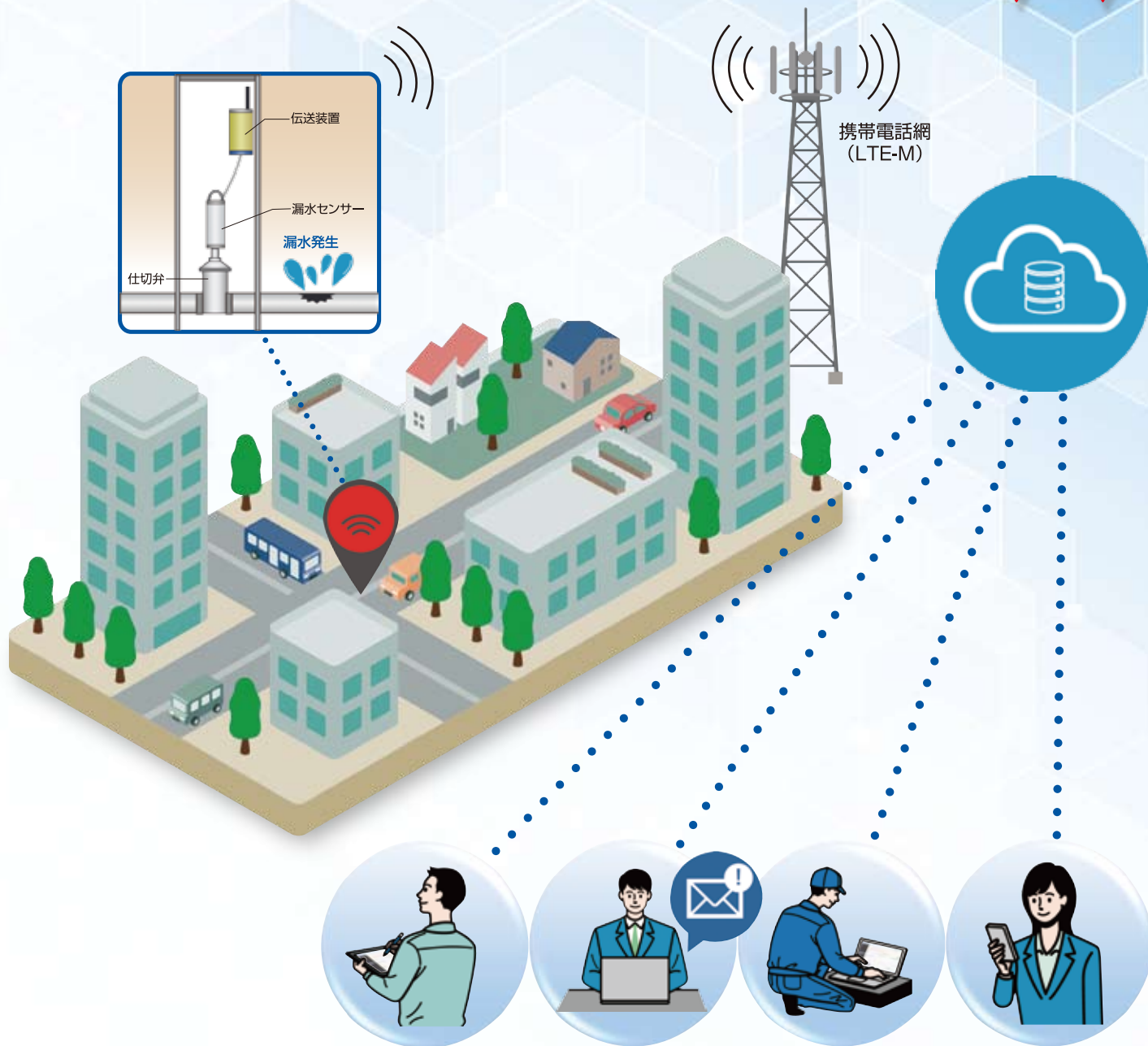


クラウド型IoT遠隔漏水監視システム

フジリークネットセルラー LNL-C



漏水の早期発見

現場に行かずに
漏水監視

異常時には
メールでお知らせ

BCP対策
大規模災害時の
早期復旧に

復元漏水の発見

遠隔地の漏水対策
(離島・積雪地帯・山間部)

MCPC award 2022 (ユーザー部門) グランプリ・総務大臣賞 受賞!



2022年10月27日(木)に開催された、MCPC award 2022審査会において、「クラウド型IoT遠隔漏水監視システムリークネットセルラーLNL-C」を活用した漏水事故早期対応事例・業務効率化事例で、愛知県豊橋市上下水道局様と共創事業者としてフジテコム株式会社がユーザー部門グランプリ・総務大臣賞を受賞いたしました。

独自の新判定手法により漏水判定精度が向上

蓄積したデータより構築した判別式と弊社独自の判定ロジックによる新判定手法を採用し、漏水判定精度向上*を実現。

*設置箇所、周辺環境および測定時状況により変わります。

シンプルで分かりやすい漏水判定結果

3色のインジケータで表し、判定結果を簡単に確認できるようになりました。赤判定のときのみアラートメールを発報します。

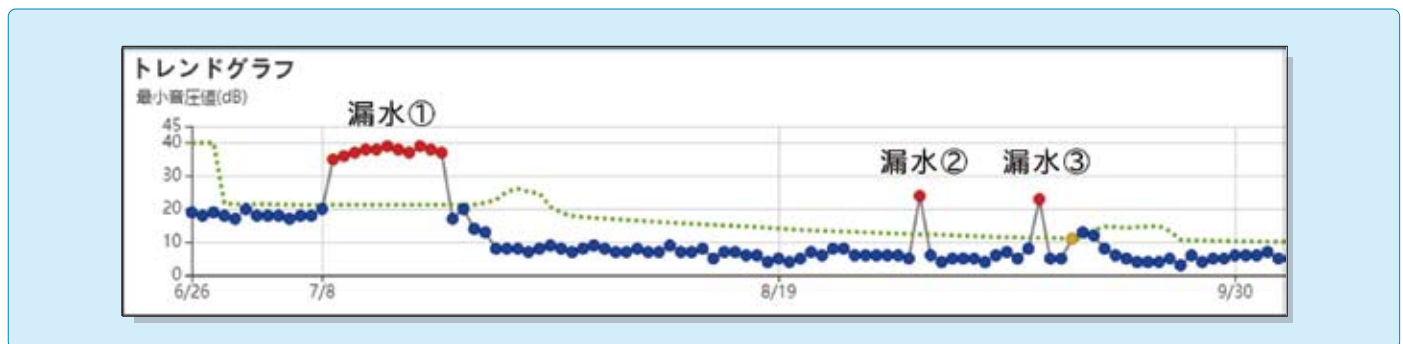


異常なし 経過観察 漏水

判定結果	異常なし	経過観察	漏水
判定結果	異常なし	経過観察	漏水
判定結果	異常なし	経過観察	漏水

トレンドグラフで判定結果を確認

継続的な監視によって得られたデータを蓄積することで、漏水の兆候把握や早期発見が可能となります。



●一部仕様につきましては、予告なく変更する場合があります。



ISO 9001 認証取得(QM4215)

本社 〒101-0025 東京都千代田区神田佐久間町二丁目20番地 翔和秋葉原ビル
TEL(03)3862-3196/FAX(03)3866-1979 ホームページ <https://www.fujitecom.co.jp/>

札幌 TEL(011)864-9511/FAX(011)864-9507 大阪 TEL(06)6362-6755/FAX(06)6362-6759
北日本 TEL(022)222-2011/FAX(022)261-2497 広島 TEL(082)261-0939/FAX(082)261-0948
東京 TEL(03)3865-2960/FAX(03)3865-2964 九州 TEL(092)474-3225/FAX(092)474-3894
信越 TEL(026)232-3521/FAX(026)232-2197 課外システム TEL(048)482-8777/FAX(048)477-4724
中部 TEL(052)933-4891/FAX(052)933-4894 技術開発・トレーニングセンター TEL(048)479-0581/FAX(048)479-0584

営業品目

IoT遠隔漏水監視システム/地図情報統合プラットフォーム/水道施設遠隔監視システム
漏水調査機器/管路探査機器/水圧測定機器/流量測定機器/水質測定機器/他

代理店

